

Immobilier d'entreprise

TERRITOIRES

Synthèse des Études Régions
BUREAUX

2018



ADVENIS

REAL ESTATE SOLUTIONS



PRÉAMBULE

Le présent document expose la synthèse des territoires de marché analysés en 2018 par Advenis Real Estate Solutions.

Ces territoires représentent 12 des principales métropoles régionales françaises et permet ainsi d'avoir une vision du marché national hors Île-de-France.

Advenis Real Estate Solutions était présent sur l'ensemble de ces métropoles en 2018, à l'exception de Lyon.



DONNÉES CLÉS



Offre

1 884 100 m² ↘



Demande placée

1 554 000 m² ↗



Délai théorique d'écoulement du stock

17 mois ↘



Valeurs locatives moyennes

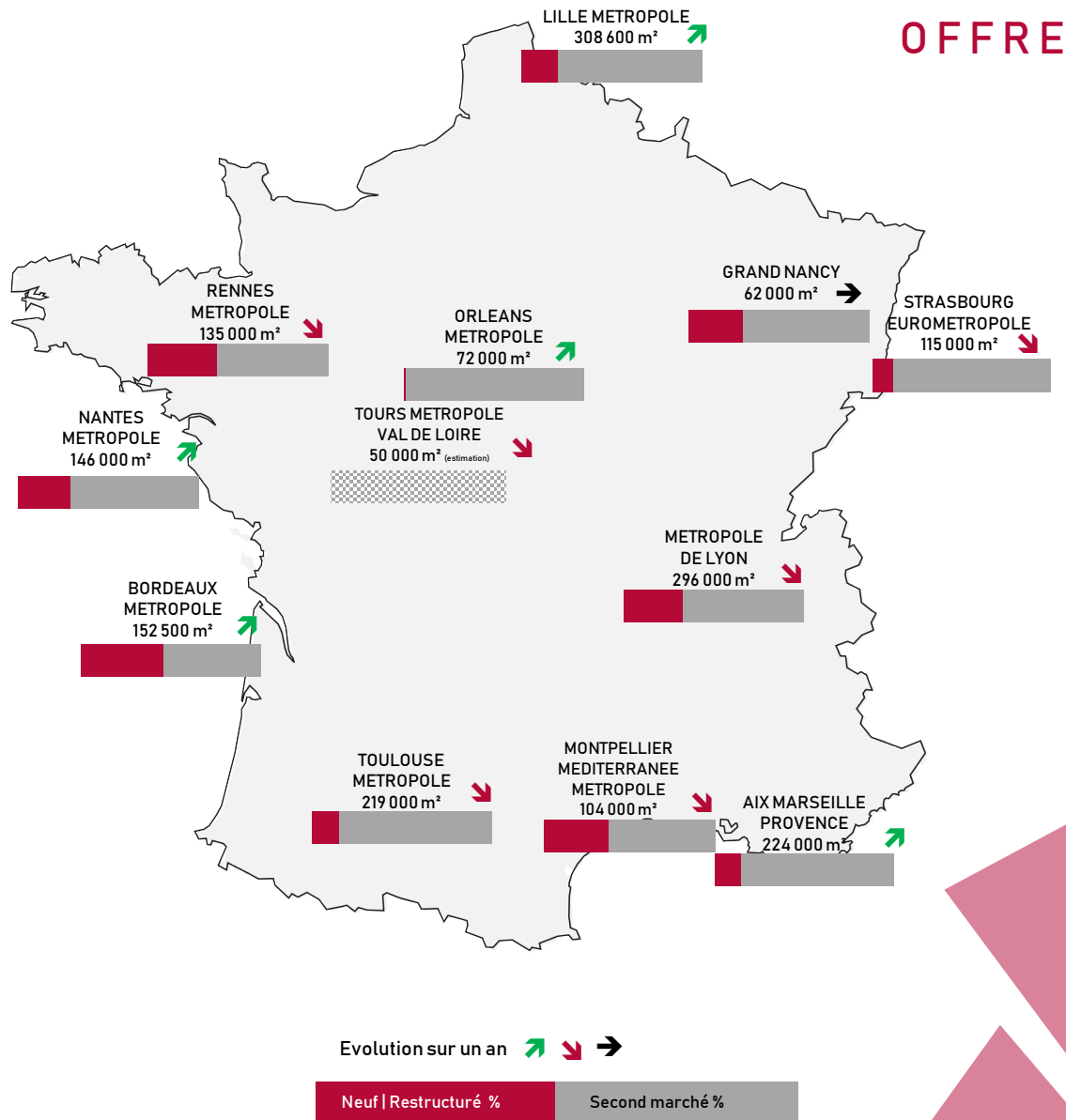
Neuf 139 à 204 €/m² ↗

Second marché 97 €/m² à 170 €/m² ↗

Sources : Advenis, Observatoires Immobiliers Régionaux, FNAIM Marseille

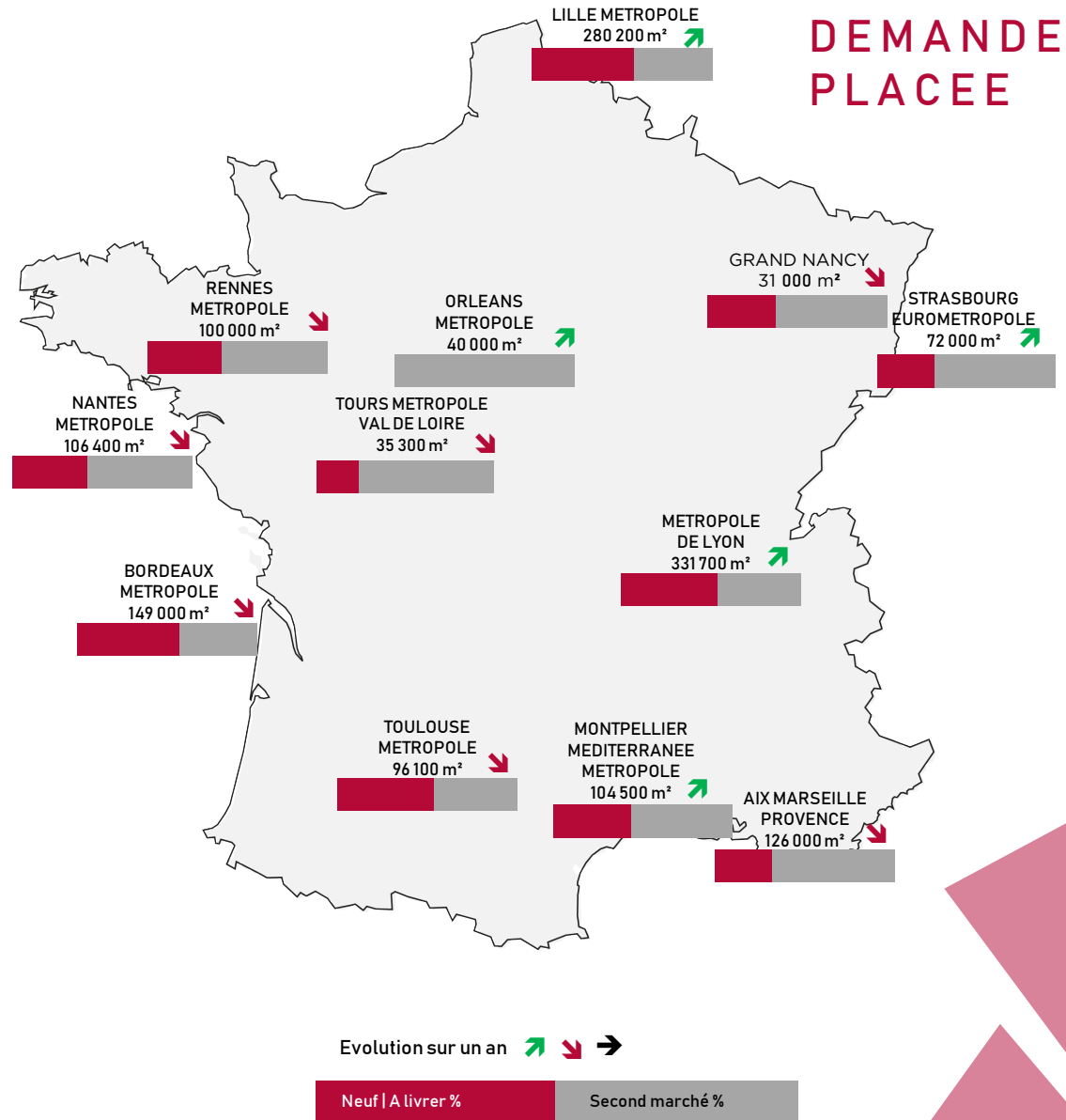
PODIUM

Classement des métropoles selon le volume d'offres au 31 décembre 2018



PODIUM

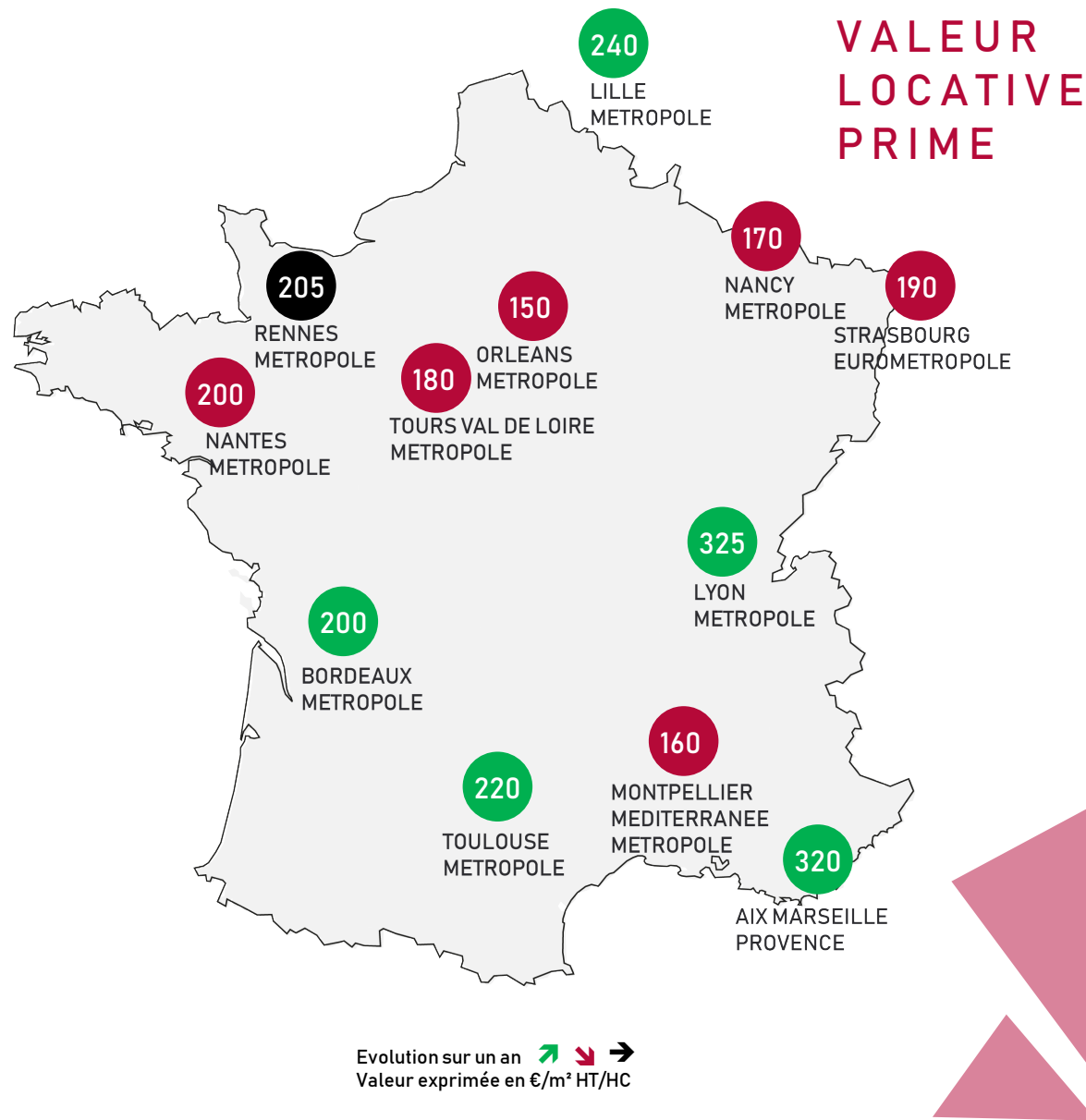
Classement des métropoles selon le volume placé en 2018



DEMANDE PLACEE

PODIUM

Classement des métropoles selon la valeur locative prime en 2018



■ SIEGE

12 rue Médéric
75017 PARIS
01 40 55 82 92

Président

Rodolphe MANASTERSKI

Directeur Général Adjoint

Cédric HENEMAN

■ DÉPARTEMENTS SPÉCIALISÉS

Investissement Arbitrage Développement

Nicolas JAMET
01 78 99 73 10
investissement@advenis-res.com

Corporate Solutions

Jean-Denis MASSELINE
01 40 55 82 92
corporatesolutions@advenis-res.com

Etudes & Analyses

Patricia VEVAUD
01 78 99 73 95
etudes@advenis-res.com

■ BUREAUX EN IDF

Paris Rive Droite

Alban TARBOURIECH
PARIS 17
01 40 55 82 92
paris@advenis-res.com

Paris Rive Gauche | 92/94

Serge DA SILVA
PARIS 17
01 40 55 82 92
92@advenis-res.com

Île de France Est

Yann LOBJOIS
93 NOISY LE GRAND
01 78 99 73 95
idf.est@advenis-res.com

Île de France Ouest

Olivia JOSSET
78 GUYANCOURT
01 30 57 23 00
idf.ouest@advenis-res.com

■ LE RÉSEAU NATIONAL

Blois

Alexandre CORNET
02 54 703 703
blois@advenis-res.com

Montpellier

Laurent TESSIER
04 67 71 54 38
montpellier@advenis-res.com

Orléans

Mathieu RAULIN
02 36 17 33 66
orleans@advenis-res.com

Strasbourg | Colmar

Serge KRAEMER
03 88 60 33 61
strasbourg@advenis-res.com

Développement & Animation du réseau national

Cédric HENEMAN
01 40 55 82 92
franchise@advenis-res.com

Bordeaux

Emmanuel CASTELLANI
05 56 57 99 53
bordeaux@advenis-res.com

Nancy

Emeric ZDYBAL
03 83 28 27 26
lorraine@advenis-res.com

Périgueux | Limoges | La Rochelle | Bayonne

Williams RANOUX
05 53 53 15 04
perigueux@advenis-res.com

Toulouse

Luc VIDAL
05 34 45 21 22
toulouse@advenis-res.com

Lille

Alexandre POETTE
03 59 612 613
lille@advenis-res.com

Nantes

Romain VINCENT-GENOD
02 53 78 02 51
nantes@advenis-res.com

Rennes | Saint-Brieuc

Hervé PAVY
09 63 69 61 50
rennes@advenis-res.com

Tours

Pierre MIGALT
02 47 46 28 55
tours@advenis-res.com

Rédacteur

Département Etudes & Analyses
12 rue Médéric | 75017 PARIS
Directrice : Patricia VEVAUD (MRICS)

Retrouvez-nous sur www.advenis-res.com et sur  

Bien que jugées fiables, les informations que nous avons utilisées pour cette étude ne peuvent être garanties, ni engager la responsabilité d'Advenis Conseil.
La reproduction de tout ou partie de la présente étude est autorisée sous réserve d'en mentionner la source.